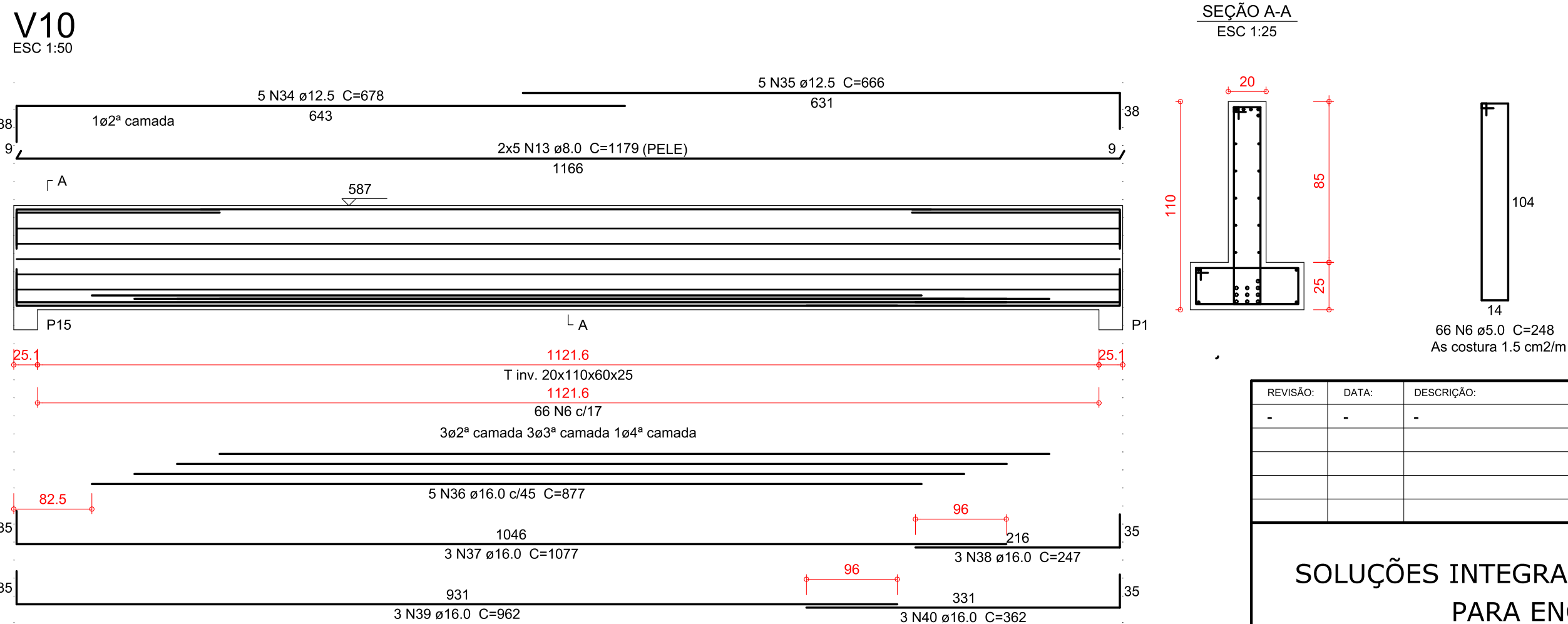
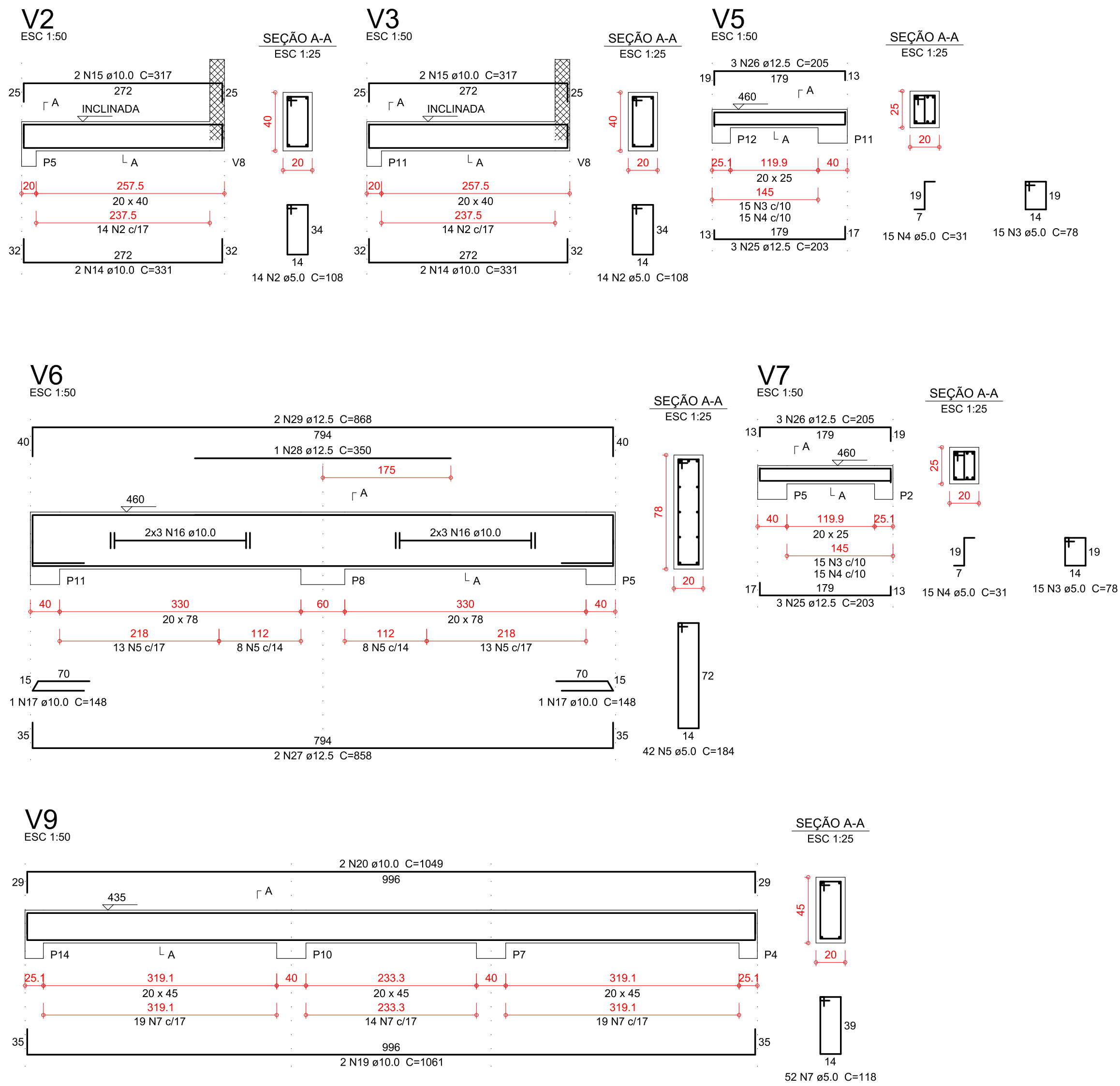
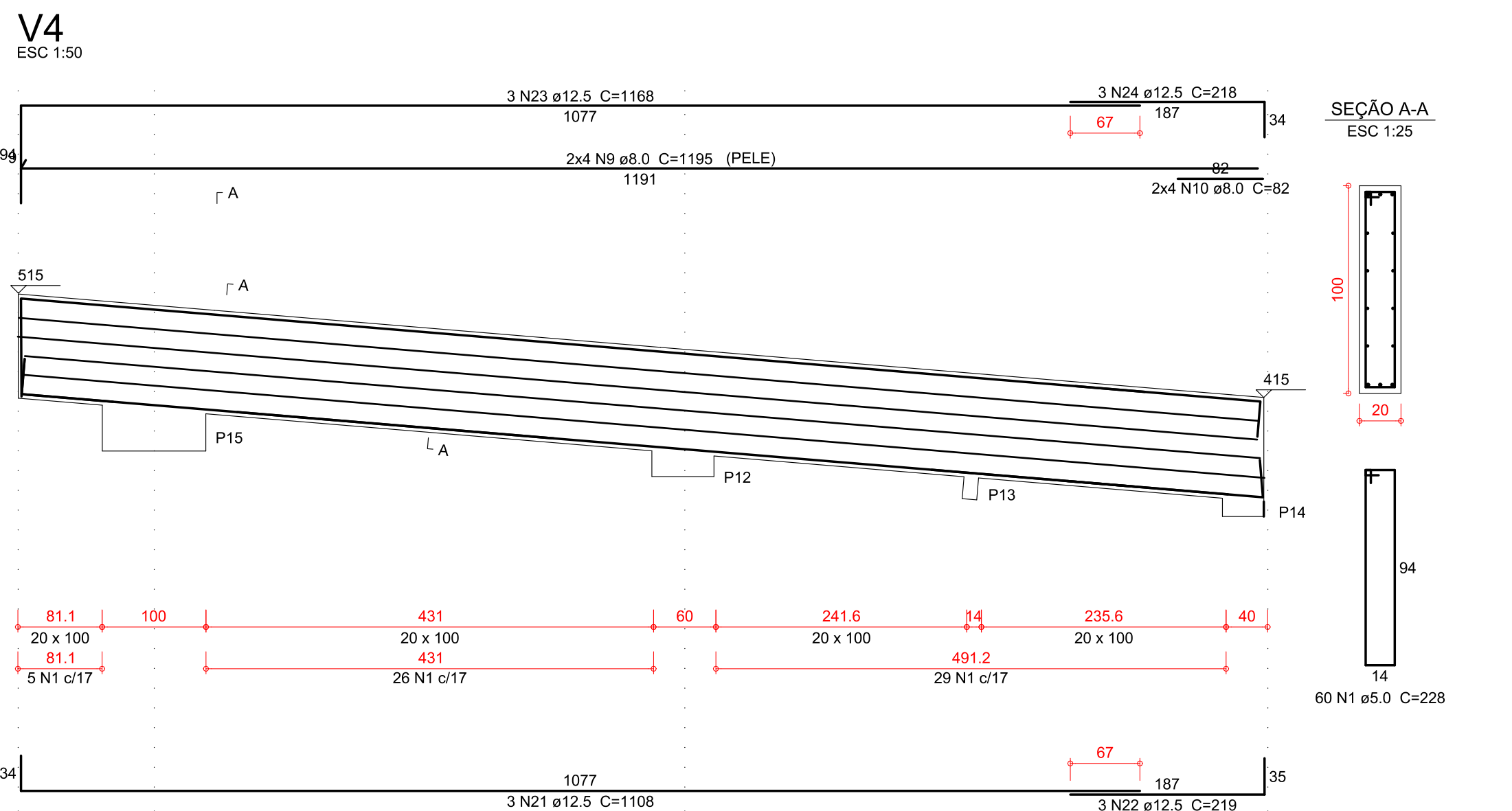


ESCALA INDICADA



Relação do aço					
V1	V2	V3			
V4	V5	V6			
V7	V8	V9			
V10					
AÇO	N	DIAM (mm)	QUANT	C.UNIT (cm)	C.TOTAL (cm)
CA60	1	5.0	120	228	27360
	2	5.0	28	108	3024
	3	5.0	30	78	2340
	4	5.0	40	31	930
	5	5.0	32	184	7728
CA50	6	5.0	128	248	31744
	7	5.0	52	118	6136
	8	8.0	8	1197	9576
	9	8.0	8	1195	9570
	10	8.0	8	656	5248
	11	8.0	20	CORR	7980
	12	8.0	10	CORR	2870
	13	8.0	10	1179	11790
	14	10.0	4	331	1324
	15	10.0	4	317	1268
	16	10.0	12	CORR	5088
	17	10.0	2	148	296
	18	10.0	2	339	678
	19	10.0	2	1061	2122
	20	10.0	2	1049	2098
	21	12.5	6	1108	6648
	22	12.5	6	219	1314
	23	12.5	6	1168	7008
	24	12.5	6	218	1308
	25	12.5	6	203	1218
	26	12.5	6	205	1230
	27	12.5	2	858	1716
	28	12.5	1	350	350
	29	12.5	2	888	1776
	30	12.5	1	680	680
	31	12.5	1	325	325
	32	12.5	2	1101	2202
	33	12.5	3	1105	3315
	34	12.5	5	678	3390
	35	12.5	5	666	3330
	36	16.0	5	877	4385
	37	16.0	3	1077	3231
	38	16.0	3	741	2223
	39	16.0	3	962	2886
	40	16.0	3	962	1086

Resumo do aço			
AÇO	DIAM (mm)	C.TOTAL (m)	PESO + 10 % (kg)
CA50	8.0	424.4	184.2
	10.0	128.8	87.3
	12.5	357.7	379
	16.0	123.3	214.1
CA60	5.0	792.7	134.4
PESO TOTAL (kg)			
CA50	864.6		
CA60	134.4		

Volume de concreto (C-30) = 12.46 m³
Área de forma = 131.14 m²

REVISÃO:	DATA:	DESCRIÇÃO:	RESPONSÁVEL:
-	-	-	-

SOLUÇÕES INTEGRADAS
PARA ENGENHARIA



- GERENCIAMENTO DE PROJETOS
- ANÁLISE DE INVESTIMENTOS IMOBILIÁRIOS

 CAPACITAÇÃO E ORIENTAÇÃO TÉCNICA

\$ ANÁLISE DE INVESTIMENTOS IMOBILIÁRIOS

 PROJETO COMPATIBILIZADO

CBRA

REVITALIZAÇÃO DO ESPAÇO MASCARENHAS - PALCO

PROPRIETÀRM

PREFEITURA MUNICIPAL DE JUIZ DE FORA

REFERÊNCIA

ARMADURAS DAS VIGAS DO PAVIMENTO COBERTURA

ESCALA:	DATA:
---------	-------

DATA:

DESENHO:

ARQUIVO:

FOLHA:

INDICADA | OUT.20

CAD

1958JUL

PROJETO:
ENG. CIVIL JACKSON KREUSCH

CREA - PR 89556/1

11

RUA HEITOR STOCKLER DE FRANÇA, 396 CJ.1704
EDIFÍCIO NEO BUSINESS - CENTRO CÍVICO - CEP: 82580-300

TEL.1 (41) 3018-9518
TEL.2 (41) 3018-9508

WEBSITE: www.jsengenharia.com.br
E-MAIL: projetos@jsengenharia.com